

LABORATORI "A SUON DI LETTERE"



Si riportano di seguito alcune iniziative rivolte alle scuole dell'infanzia e alle scuole primarie promosse dal gruppo PoLiMus per il potenziamento delle abilità linguistiche e di lettura.

CORSI DI FORMAZIONE RIVOLTI AI DOCENTI

DESTINATARI

Docenti ed educatori della scuola primaria

OBIETTIVO

Proporre strategie e strumenti sonoro-musicali per il potenziamento cognitivo e linguistico degli studenti

TEMPISTICHE

2 mezze giornate da 4 ore ciascuna o
1 giornata da 8 ore

LABORATORI NELLE CLASSI

DESTINATARI

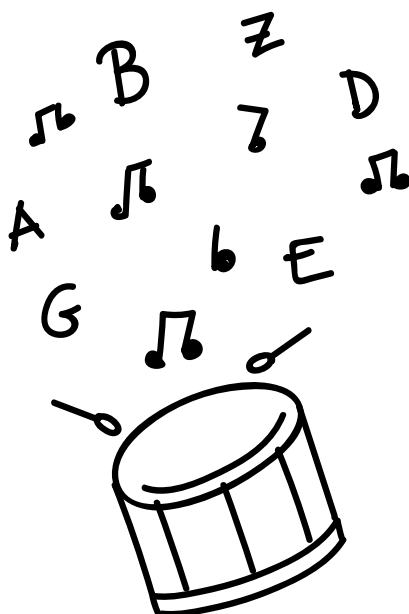
Bambini della scuola dell'infanzia e della scuola primaria

OBIETTIVO

Stimolazione delle competenze ritmiche, linguistiche, mnemoniche e attentive attraverso attività sonoro-musicali

TEMPISTICHE

3 incontri da 90 minuti ciascuno



Via Nirone, 15 - 20123 Milano
02-72342284 / www.spaaee.it
spaaee@unicatt.it



www.polimus.it
info@polimus.it
 Polimus